

HUMEDALES

A


MAZÓNICOS

Colombianos



¿Cómo conservar los Humedales Amazónicos?

N° 5

A cartoon illustration of a young boy with large blue eyes and a blue cap. He has a slightly open mouth showing teeth, as if speaking or shouting. A white speech bubble is positioned above his head, containing Spanish text. The background is a solid orange color.

Qué pesar que nosotros mismos nos encarguemos de dañar nuestro hábitat...

CONTINUACIÓN

Si, eso que dices es verdad... es bastante preocupante que nosotros no cuidemos nuestro entorno...



Andrés, ¿ves esos señores que están allá?



Los de chaleco son los investigadores del Instituto Sinchi, enseñándole a los lugareños a usar los árboles maderables del bosque de una manera sostenible

Bosque sin tala de árboles, con gran variedad de animales



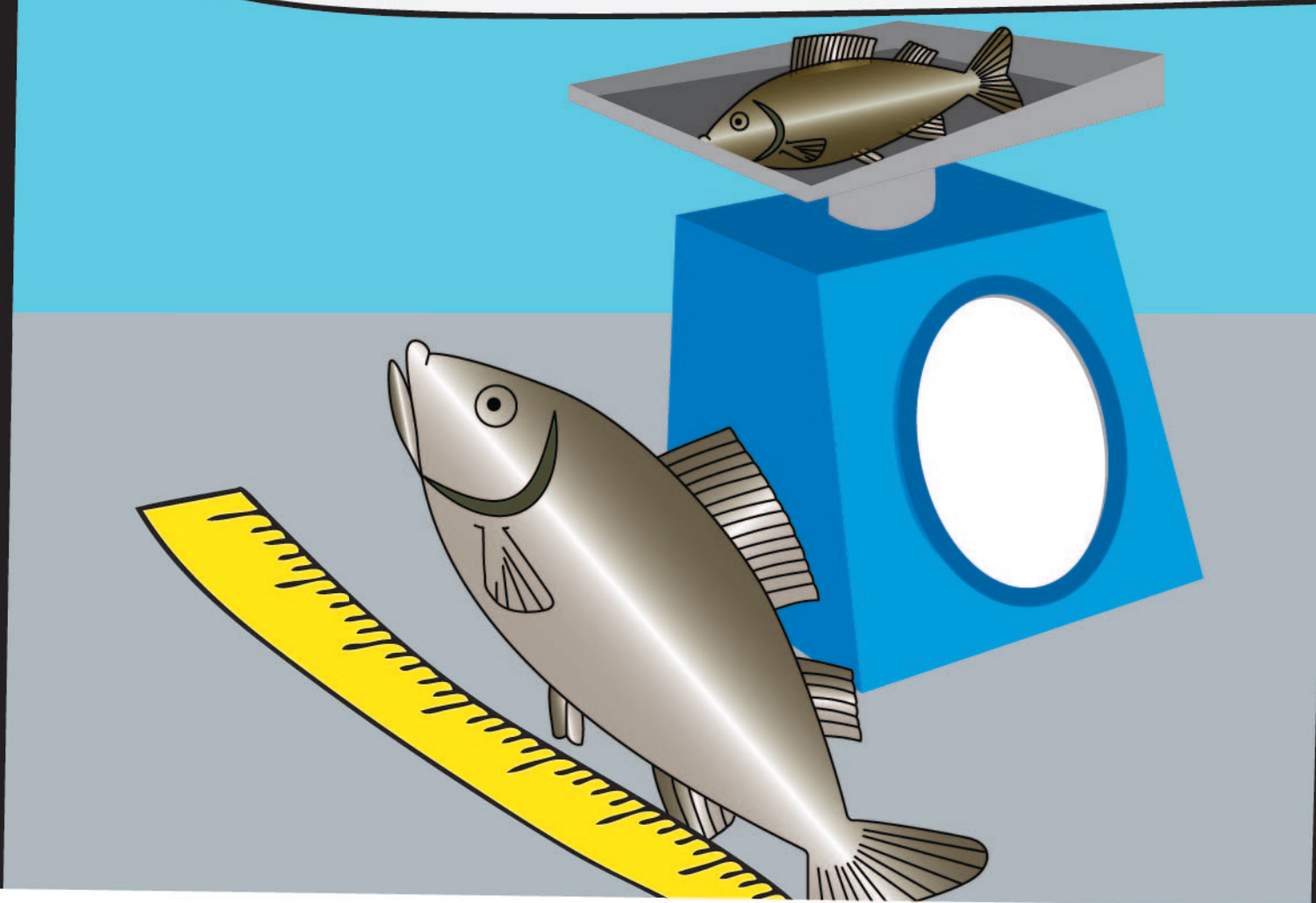
Y eso ¿para que se hace?



Bosque totalmente talado donde los animales mueren porque su hábitat ha sido dañada

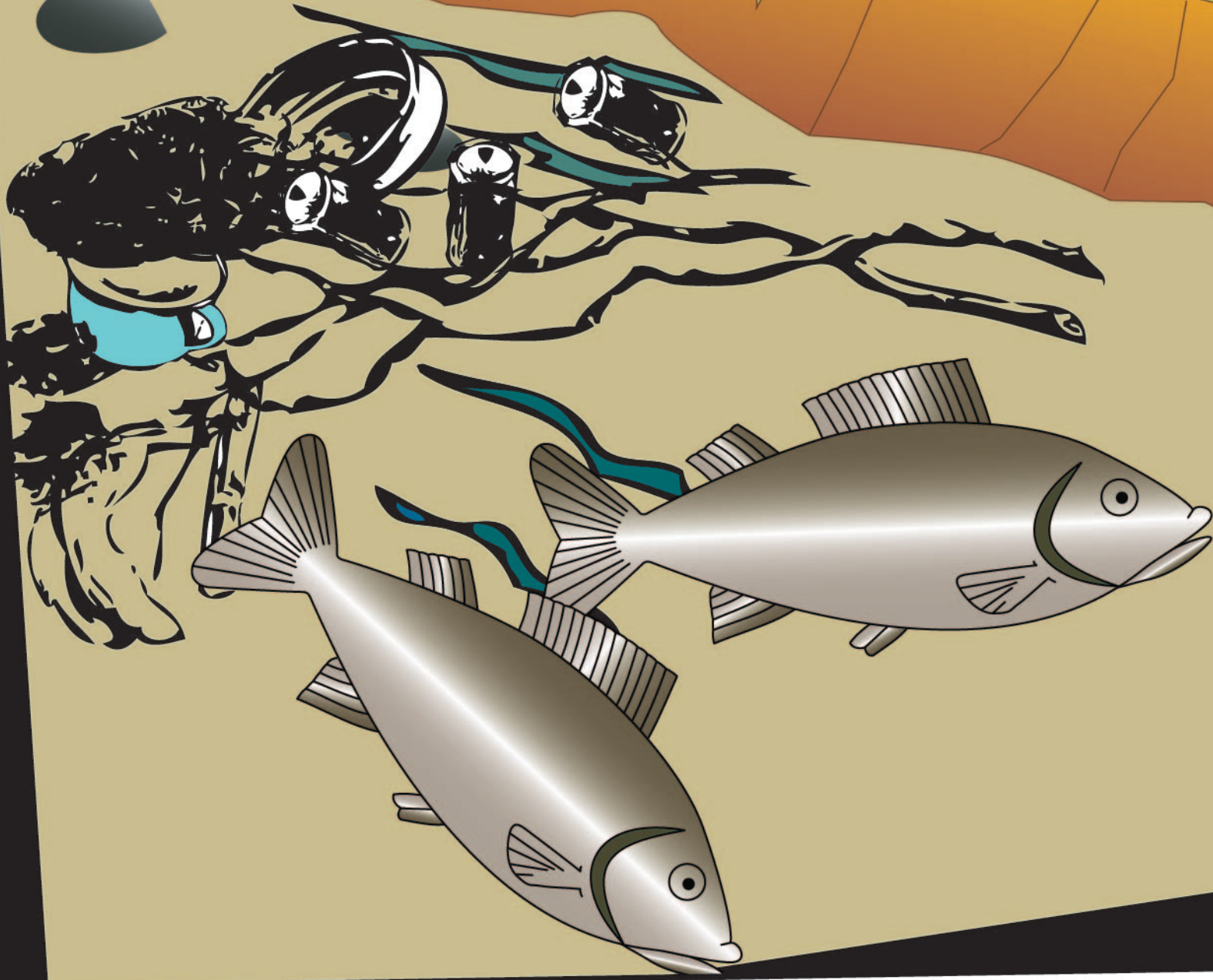
Mira... la tala de árboles en el bosque y la extracción descontrolada de las maderas, aumentan la amenaza en la que se encuentran los humedales,.

Nama y ¿qué más le hace daño a los humedales?



Otra cosa que hace mucho daño es la sobreexplotación pesquera; es decir, pescar en gran cantidad sin respetar el peso y la talla adecuada del pez. El tamaño adecuado varía para cada especie. Así por ejemplo, un bocachico alcanza su tamaño de reproducción a los 25 cm de longitud, un pirarucú lo hace a los 150 cm de longitud, un bagre como el dorado lo hace a 85 cm de longitud.

Nama ¿y qué más se puede hacer para proteger los humedales?




La contaminación de las aguas es otra cosa que afecta mucho a los humedales...

Si me imagino... los humedales deben estar protegidos y muy conservados por lo que son una gran fuente de alimento y el hábitat de muchos animalitos...

Y la flora, si se aprovecha de una forma adecuada puede hacerle mucho bien a la humanidad....

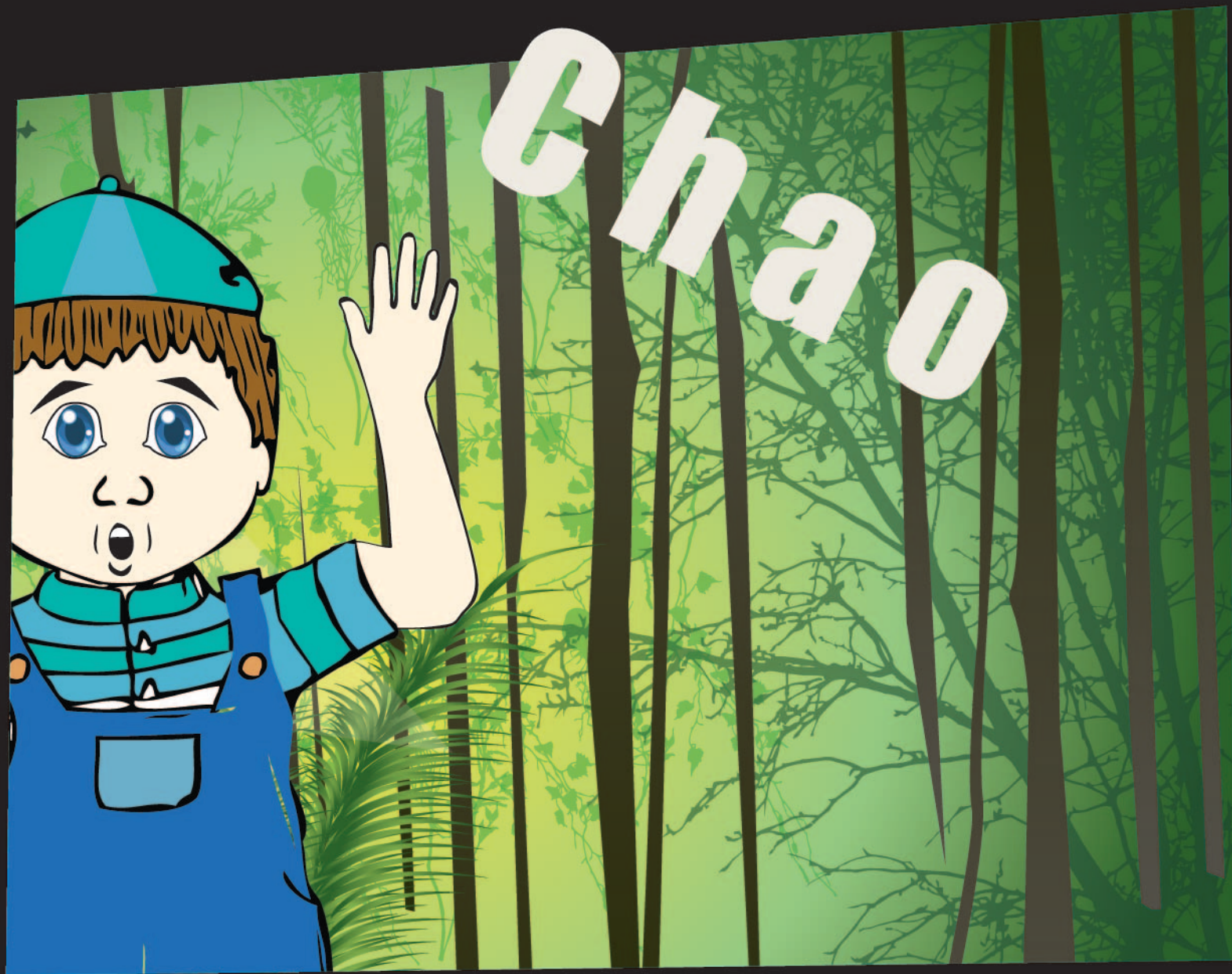




Es decir que los humedales son muy importantes porque son fuente de bienestar, salud y seguridad para las personas que viven en o cerca de ellos.

Andrés... ven por favor que ya nos
regresamos a Bogotá... Despidete de tu
amiguita y dile que muchas gracias por todo....





Chao





Instituto
amazónico de
investigaciones científicas
SINCHI

**Cuida nuestro
hábitat...**

